



CLAIRE SOUBRIER  
**PHOTOGRAPHE**

---

**CONTACT**

Claire Soubrier  
12 rue Andronne  
33800 Bordeaux  
06.09.30.59.67  
clairesoubrier@yahoo.fr  
www.clairesoubrier.com

# INDEX

---

## **AVANT-PROPOS**

*Claire Soubrier*

## **CRÉATION ET MISE EN SCÈNE**

*Magazines, flyers, brochures, affiches...*

## **PORTRAITS**

*Artistes et créateurs*

## **PACKSHOT**

*Produits bio, stylisme, objets graphiques, bouteilles...*

## **CURRICULUM VITAE**

# AVANT PROPOS

---

*Photographe plasticienne, née en 1982 à Paris, Claire Soubrier vit et travaille à Bordeaux depuis deux ans. Diplômée des Beaux Arts de Nantes en 2007, elle continue son cursus à l'ECAL en Suisse jusqu'en 2009.*

Depuis plusieurs années j'ouvre mon champs artistique et mon regard à d'autres disciplines photographiques. En parallèle de ma démarche plastique j'exerce la photo pour d'autres. Cela m'aide à faire évoluer ma pratique aussi bien d'un point de vue technique que dans mon rapport aux autres. Depuis ma formation aux beaux arts, je travaille pour des artistes, des graphistes, des stylistes, des entreprises... Ce dossier donne un aperçu des différentes photos que j'ai pu réaliser pour eux.

# CRÉATION ET MISE EN SCÈNE

**LE CUVIER** (centre chorégraphique à Artigues)

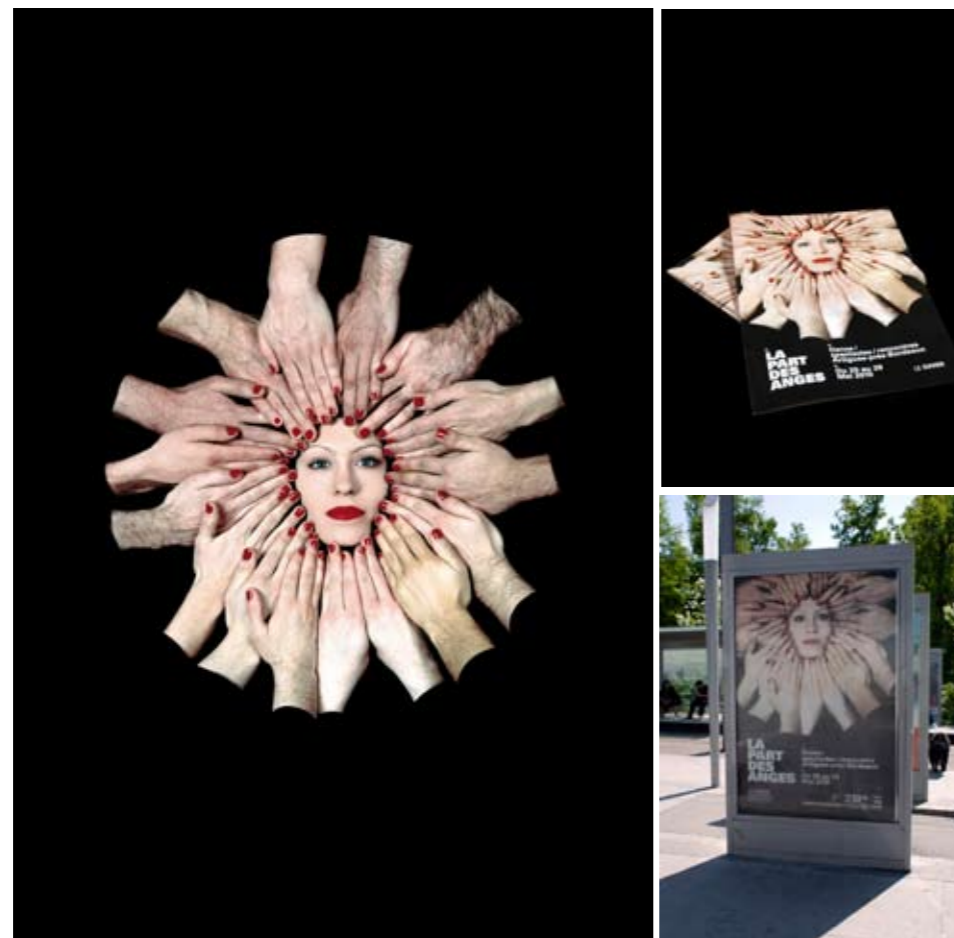
Création de la photo «Parce que je le vaux bien» pour l'événement de la Part des Anges.

Graphisme réalisé par BUREAU PARADE.

Ma collaboration avec le Cuvier est née de la rencontre avec le directeur Stéphane Lauret, séduit par la ligne directrice de ma démarche artistique : celle d'utiliser des amateurs, des gens ordinaires pour faire partie d'une forme, d'un exercice chorégraphique.

Animé par les mêmes objectifs, il a voulu tenter l'expérience et à décider de me commander une série de photo pour communiquer sur son centre et sur sa conception de la danse. Pour les deux séries l'idée était de donner à voir une forme chorégraphique «interprétée» par des gens comme vous et moi . Figées, sculptées par la photo, ces formes donnent à voir des images à la fois esthétisantes et séduisantes mais soulevant subtilement quelque chose d'étrange .

«Parce ce que je le vaux bien», joue sur l'espace de la figure féminine, et sur son interaction avec une multitude de mains masculine. C'est une silhouette presque virgine à l'image de celle d'une madone qui se révèle, interprétant avec justesse la trame de l'événement «la part des anges».



**LA  
PART  
DES  
ANGES**

Danse /  
spectacles / rencontres  
Artigues-près-Bordeaux

Du 20 au 29  
Mai 2010

LE CUVIER

# CRÉATION ET MISE EN SCÈNE

**LE CUVIER** (centre chorégraphique à Artigues)  
*Création de la photo «Flash Dance» pour la saison 2010-2011*  
Graphisme réalisé par BUREAU PARADE.

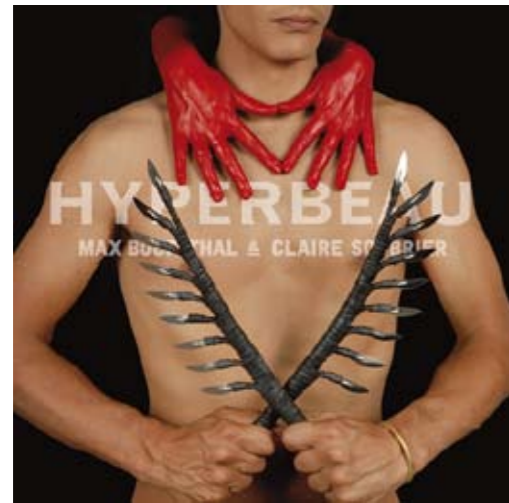
La série « FLASH DANCE » met en scène des corps désarticulés, contorsionnés dans l'espace d'un dispositif simple où le buste et le bas du corps semblent faire partie de deux images bien distinctes. Sans manipulation liée à la retouche ou au montage photo, cette série joue sur la capacité qu'a la photo pour révéler la part de magie, la surprise de l'image, créant un espace à part, presque «extraordinaire».



# CRÉATION ET MISE EN SCÈNE

**KOSTAR** magazine culturel et tendance gratuit  
Création de la photo de couverture pour le n°20, en mai 2010.

**TINBOX** Galerie bordelaise  
Création de la photo pour le flyer de l'exposition *HYPERBEAU*, sept.2010  
Création de la photo pour le flyer de l'exposition *MULTIPLES#1-Bordeaux*, Mars 2011.  
Graphisme réalisé par TABARAMOUNIEN.



éditions tabaramounien — collection multiples

## MULTIPLES #1 / BDX

7 séries de multiples nées de la collaboration entre les graphistes **YASMINE MADEC** et **DAMIEN ARNAUD** et les artistes **MAX BOUFATHAL**, **ANNE COLOMES**, **CÉLINE DOMENGIE**, **ANNE-MARIE DUROU**, **CATHY JARDON**, **LAURENT LE DEUNFF** et **CLAIRE SOUBRIER**

EXPOSITION DU 4 MARS AU 9 AVRIL 2011  
VERNISSAGE VENDREDI 4 MARS 2011 À 19H30

**TINBOX** Contemporary Art Gallery  
www.tabaramounien.com

Mardi, jeudi, vendredi de 11h à 18h  
Sur rdv lundi, mercredi et samedi  
76, cours de l'Argonne — 33800, Bordeaux  
Tram B. Arrêt St. Nicolas — 06 63 27 52 49  
contact@galerie-tinbox.com — www.galerie-tinbox.com

concepteur graphique : tabaramounien / photo : Claire Soubrier

# KOSTAR

cultures \* tendances

free



# CRÉATION ET MISE EN SCÈNE

## MAGAZINE CULTUREL DE LA CCLD

Création de la photo pour la couverture de l'agenda culturel, 2008-2011.

Construction et mise en place de petites scénettes en papiers imprimés et découpés suivant les différentes thématiques abordées dans la programmation et suivant les différentes saisons.

Graphisme réalisé par TABARAMOUNIEN.



DU 8 OCTOBRE AU 5 NOVEMBRE 2010

# BIBLIOTHÈQUES EN FÊTE !

RENCONTRES, ATELIERS, SPECTACLES, EXPOSITIONS, LECTURES, CONCERTS, PROJECTIONS VIDÉOS, CONCOURS...

ENTRÉE GRATUITE



RENSEIGNEMENTS :  
COMMUNAUTÉ DE  
COMMUNES LOIRE-DIVATTE  
TÉL. 02 51 71 10 15

# PORTRAITS

Réalisation de portraits pour les créatrices I-dem et Sylvie Sans et pour L'artiste Hervé Malgorn.



# PACKSHOT DÉTAILS ET MATIÈRE

## STYLISTE ET BIJOUX

Prises de vue Vêtements pour PITCHOO VINTAGE,  
Prises de vues Bijoux pour les créatrices SYLVIE SANS et IDEM.



# PACKSHOT

## TABARAMOUNIEN

Prises de vue des travaux (brochures, magazines, cartes de vues, flyers...) réalisés par les graphistes Tabaramounien .



# PACKSHOT

## TABARAMOUNIEN

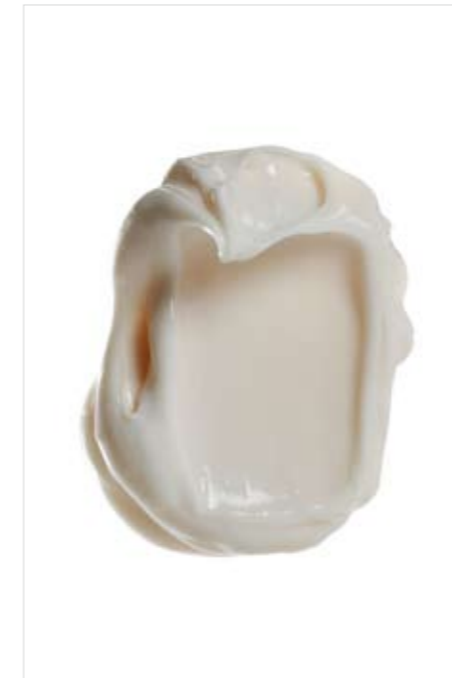
Prises de vue des bouteilles des vins de la Fontaine pour les étiquettes réalisées par les graphistes Tabaramounien.



# PACKSHOT ET TEXTURES

## BIOLOGICAL

Prises de vue, packshot et textures de produits biologiques pour internet et brochure imprimée.



bio = organic \*

« Bio » is the french common word for « Organic ». Organic is a global and logical choice today for life, beauty and well-being. Bio-logical was born in Paris as a different answer for organic cosmetics.

An easy, fun and effective organic line of face and body products.



fun	easy	effective
<p>Because taking care of yourself should always make you smile.</p>	<p>Following our philosophy, Biological brings easy solutions to your beauty routine. Being beautiful becomes easy with us!</p>	<p>Because nature provides us wonderful gifts for a beautiful skin. We use their properties in our formulas, with the perfect combination of the purest organic certified ingredients, free of paraben and sulfate detergents.</p>

\* By the way, our products are tested on frenchies, not on animals.

# CURRICULUM VITAE

## CLAIRE SOUBRIER

Née en 1982.  
Vit et travaille à Bordeaux.

## FORMATION

- 2008** ECAL, École Cantonale d'art de Lausanne.
- 2007** DNSEP, École des Beaux-Arts, Nantes.
- 2005** DNAP, École des Beaux-Arts, Nantes.
- 2002** Atelier de Sèvres, École préparatoire, Paris.
- 1998** Cours Florent, Paris.

## EXPOSITION PERSONNELLE

- 2009** *Facing landscape*, Galerie Regala, Bordeaux.

## EXPOSITIONS COLLECTIVES

- 2011** *BeauT*, Atelier 5F, Bordeaux.  
*Yesterday's and tomorrows*, Tinbox, Bordeaux.  
*Multiples#1/Bordeaux*, Tinbox, Bordeaux.  
*À contre courant*, Centre Paul Bert, Bordeaux.
- 2010** *Au commencement était la faim*, Galerie Nomuseum, Bordeaux.  
*Hyperbeau*, Tinbox, Bordeaux.  
*Outerspace*, Agent Double, Genève.  
*Fait d'hivers*, Atelier Alain Lebras, Nantes.
- 2009** *Figures of Nobody*, Galerie CCC, Bordeaux.  
*On y est presque I et II*, La galerie, Bordeaux.
- 2008** *Édulcorées*, Alain Lebras, Nantes.
- 2007** *Célébration*, Félix Thomas, Nantes.
- 2004** *Retour de vacances*, Atelier sur l'herbe, Nantes.  
*Entre autre corps*, galerie du Crous, à Nantes.  
*Beau trait fatal*, Beaux-Arts de Nantes, à Nantes.

## PERFORMANCES PHOTO / ÉVÈNEMENTS

- 2010** *Connect*, La Fabrique Pola, Bordeaux.  
*Star System*, TinBox, Bordeaux.  
*Being Varnish*, Atelier Alain Lebras, Nantes.  
*Côte à côte coûte que coûte*, Le labo révélateur d'images, Bordeaux.
- 2009** *Hand by hand*, On y est presque II, Bordeaux.  
*Five minute sculpture*, Galerie CCC, Bordeaux.  
*Garden Party*, Galerie Regala, Bordeaux.

## COLLECTIONS PUBLIQUES

- 2011** Artothèque de Beychac et Cailleau, acquisition 2011.

## WORKSHOPS /ATELIERS

- 2011** *Cartoons-III*, Boesner + L'Agence créative, Bordeaux.  
*Cartoons-II*, 16 ans/ Agence créative, Maison Exodo, Bordeaux.  
*Cartoons-I*, 5-10 ans/ Agence créative, Maison Exodo, Bordeaux.

## PRESS/PUBLICATIONS

- 2010** *Armes fatales*, Cécil Broqua et Cyril Vergès, spiritr°63 p.19.  
*Flash dance*, Visuel pour la saison 2010-2011, Le Cuvier, centre chorégraphique à Artigues.  
*Parceque je le vaux bien*, Visuel pour la «La part des anges», Le Cuvier, à Artigues.  
*Bas les masques*, Visuel pour la Couverture de Kostar n°20/Mai 2010.  
*Claire Soubrier/photographie,dispositifs/portraits/corps*, Jacques sauvageot, plast grand ouest.
- 2009** *Five minute sculpture-photos pour public modèle*, Julie Millet, 20 minutes,23 juin 2009, p.18.  
*Facing landscape*, Anna De Maisoneuve, Sud Ouest .
- 2008** *Samourai et casque main*, Grand Prix Académy, Visuels /Couverture et intérieur.  
*Grand Prix Académy*, paru à l'occasion des 75 ans de l'union vaudoise des garagistes.  
QUERELLE, webzine participatif et revue anuelle d'art visuel.

## COMMANDES ARTISTES

- 2011** *Hervé Malgorn*, portrait de l'artiste.  
*Laurent Le Deunff*, Commande publique Hall gare de Pessac, Bordeaux.  
*Max Boufathal*, sculptures.
- 2010** *Laurent Le Deunff*, Prise de vues pour Conseil Général de la Gironde dans le cadre de la réalisation du 1% de artistique lycée de Carbon Blanc.  
*Laurent Le Deunff*, galerie ACDC, Bordeaux.  
*Max Boufathal*, sculptures.
- 2009** *Olivier Garraud*, Sculptures.  
*Pierre Gordeeff*, Exposition « Chauffage gratuit », Atelier Alain Lebras, Nantes .  
*Jagna Ciutcha*, dans le cadre de la réalisation du 1% de artistique Collège de Labenne.  
*Dominique Racine*. peintures.  
*Max Boufathal*. sculptures.  
*Bérénice Merlet*.sculpture  
*Laurent Le deunff*, Exposition « Autoportrait dans la nature » à l'Artothèque de Pessac.  
*Caroline Cesareo*, Galerie Appart 113, Bordeaux.
- 2008** *Adrien Guigon*, sculptures et peintures.  
*Max Boufathal*. sculptures.
- 2007** Catalogue d'expo- éditions Joca séria- maison de la culture de loire atlantique.  
Prises de vue pour l'ERBAN (école des Beaux arts de Nantes) à l'occasion du colloque,  
« Final cuts- états et lieux de l'installation », organisé par Jean-Sylvain Bieth, Nantes.  
*Lucile Bouvard*, Expositions « Bar à soupe » et «Sleeping room», Atelier sur l'herbe, Nantes.
- 2006** *Gaëtan de Robillard*, Exposition « Scopitone », Nantes.

## COMMANDES DIVERS

- 2011** Création de la photo de couverture de l'agenda culturel de la CCLD,hivers,printemps et automne .  
Prises de vues pour les produits Biological.  
Prises de vues bijoux et portraits pour la créatrice i-dem  
Prises de vues bijoux et portraits pour la créatrice Sylvie Sans.  
Prises de vues vêtements pour la créatrice Pitchoo Vintage
- 2010** Création et photos pour Le Cuvier (centre chorégraphique à Artigues)  
pour l'événement La Part des Anges et pour la saison 2010-2011  
Création de la photo de couverture de l'agenda culturel de la CCLD,printemps et automne,  
et création de l'affiche les bibliothèques en fêtes.
- 2009** Prises de vue pour SFR, Nantes en juin et octobre.  
Création de la photo de couverture de l'agenda culturel de la CCLD,été, automne et hiver.
- 2008** Réalisations de 5 vidéos-animations pour l'émission "FAUT PAS CROIRE" pour la chaîne de télévision Suisse TSR.
- 2007** Prises de vues pour "LE TOIT DU MONDE", magasin de vêtements et objets asiatiques de luxe .
- 2006** Prise de vues pour l'agence " HERBE TENDRE-MÉDIA" à l'occasion du concours organisé par la Comédie Française à Paris.



**RÉALISATION  
ET  
CONCEPTION GRAPHIQUE  
| CLAIRE SOUBRIER |  
2011**

**WWW.CLAIRESOUBRIER.COM  
© TOUS DROITS RÉSERVÉS**