

A close-up, high-contrast photograph of a man's face. The focus is on his nose, a thick, dark beard, and his lips, which are coated in a vibrant, glossy red lipstick. The lighting is dramatic, highlighting the texture of the skin and the individual hairs of the beard. The background is a soft, out-of-focus skin tone.

EXPO#

**CLAIRE
SOUBRIER**

Photos

Expositions

Dispositifs

Happenings



*Photos de couverture
Détail de la série photo
DES PERSONNES DE QUALITÉ
les frères Cintoninos et les frères Ducos.*

**TEXTES
EXPOSITIONS
PHOTOS
COMMANDE
SCULPTURES
DISPOSTIFS
HAPPENING
MAKING OF
ÉDITION
CURRICULUM VITAE**

INDEX

AVANT-PROPOS

Claire Soubrier

ÉVÉNEMENTS

Déroulement

HYPERBEAU

Exposition

Des personnes de qualité

édition- Black Issue

Star system

Happening photo

Making of I et II

LE CUVIER

Flash dance

FACING LANDSCAPE

Exposition

Crinière

Garden party- Happening

LE CUVIER

Parceque je le vaux bien

FAIT D'HIVERS

Being Varnish- Happening

BEAUTÉ FATALE

Le poids du beau

CURRICULUM VITAE

AVANT PROPOS

Photographe plasticienne, née en 1982 à Paris, Claire Soubrier vit et travaille à Bordeaux depuis deux ans. Diplômée des Beaux Arts de Nantes en 2007, elle continue son cursus à l'ECAL en Suisse jusqu'en 2009. C'est autour du visage, que Claire Soubrier déploie son univers plastique. Le «portrait», l'être humain sont sa matière première. Ses modèles sont des anonymes, des personnes de son entourage, des gens de son quotidien, des gens ordinaires. Par le biais de la photo, elle les modifie, les transforme, les fige, cherchant à les rendre objet, presque sculpturales. Dans ses installations photographiques le visage et l'être humain sont omniprésents. Ses dispositifs architectoniques sont destinés à éprouver l'image et parfois le corps de ceux qui veulent bien s'y soumettre, mettant ainsi en jeu notre identité ou plutôt celle du spectateur.

Claire Soubrier est préoccupée par la beauté, au risque de bousculer notre morale. La mode, le maquillage, les lunettes noires, le vernis à ongles sont l'apanage, les codes d'un monde de canons de beauté que Claire Soubrier a basé sur l'apparat plus que sur des critères physiques ou génétiques.

H & M devint pour l'artiste, l'étendard de cette jet-settisation des codes vestimentaires. Ses modèles, des anonymes, souvent cadrés au format «présentateur télé» soulignent le fait qu'elle est de la génération série télé, pub, mode et cinéma. Naviguant dans un univers ultra féminin, elle met en scène son «paysage social». C'est en nous mettant face à ses images lisses et esthétisantes qu'elle cherche finalement à nous confronter à notre hyper-humanité, à notre hyper-monstruosité, à ce qu'il faut surtout cacher. À l'image d'une chorégraphe l'artiste construit des dispositifs architectoniques destinés à éprouver l'image ou les corps de ceux qui veulent bien s'y soumettre, mettant ainsi en jeu l'identité du spectateur.

Max Boufathal | 2010

2011

© Tous droits réservés | Claire Soubrier

CONTACT |

Claire Soubrier
12 rue Andronne
33800 Bordeaux
06.09.30.59.67
clairesoubrier@yahoo.fr
<http://www.claresoubrier.com>

*Ci- contre: vue d'ensemble
de la prise de vue «CRINIÈRES».*





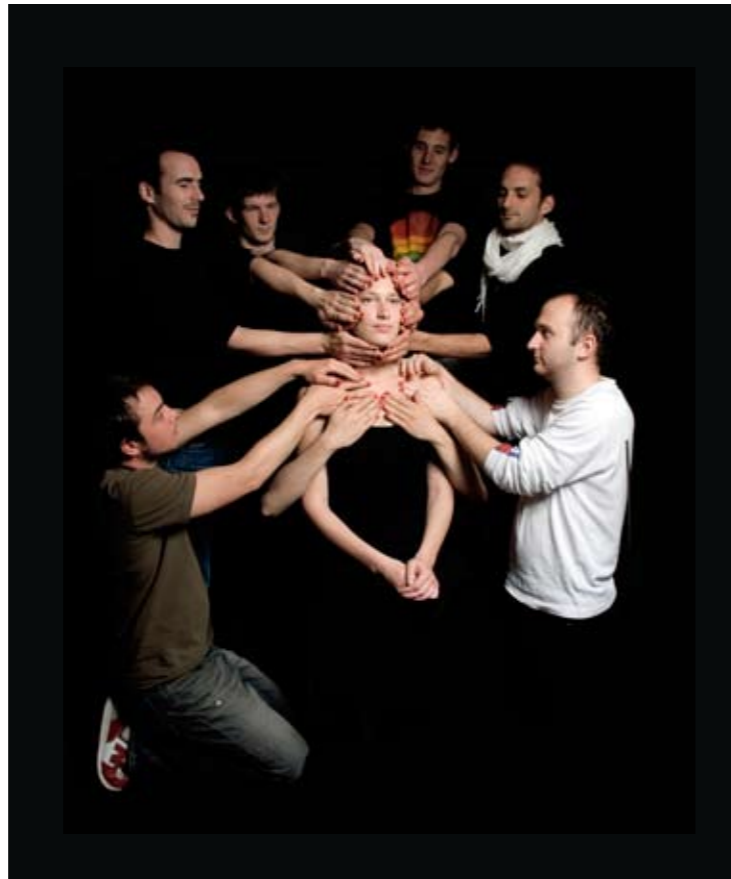
FACING LANDSCAPE

SÉRIE PHOTOS
FACING LANDSCAPE

2009
102 cm x 127 cm
Tirage jet d'encre, plastifié et
contrecollé sur alu

Maquilleuse : **Claire Soubrier**
Modèles : **8 modèles**
Dress code : **visage et
planche contreplaquée noire**

Ci-dessus: vue d'ensemble de la prise de vue «CRINIÈRES».



ÉVÉNEMENTS HAPPENINGS ET DIPOSITIFS

Plus qu'une photographe, je suis un metteur en scène, je crée et mets en place des dispositifs photographiques et architectoniques plus ou moins complexes allant de la simple planche, à la vingtaine de mains collées côte à côte...

Le portait et l'être humain font partie intégrante de mes réalisations, c'est pourquoi pour les faire vivre, j'invite les gens, ceux qui le veulent bien, à venir participer et se faire photographier dans ces différentes installations.

Ces dernières demandant parfois beaucoup de monde, j'organise donc mes séances photo à l'occasion d'événements, lors de vernissage, de happenings etc...

Je convie ainsi les gens à venir y participer par le biais de flyers ou d'invitations mail, comme s'il s'agissait d'un vernissage.

J'utilise alors le public comme modèle, il est ma matière première. Photographier des gens ordinaires, comme vous et moi, et les faire participer à l'oeuvre d'art, est mon processus de création.

Chaque événement est organisé de la même manière, un dress code, un dispositif particulier, des maquilleuses, de la musique, un buffet, une séance photo et vidéo...

De ces différentes événements et des ces différentes actions découlent plusieurs médiums, mettant en image les gens, l'événement et le dispositif sous différents angles, sous différents points de vue, allant de la chorégraphie-filmée, au making of, à la photo et à l'édition .

Claire Soubrier | 2011

LEXIQUE

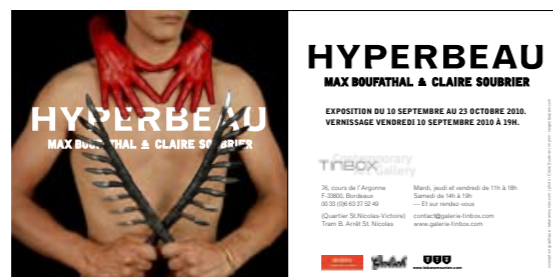


Photos
Expositions
Dispositifs
Performance photo
Participation
Public
Éditions
Portrait
Vernissages
Visage
Vidéos
Making of
Maquillage
Ordinaire
Extraordinaire

HYPERBEAU EXPOSITION

Septembre 2010
Galerie TINBOX
Nadia Russell
Bordeaux

Exposition collective réalisée
avec Max Boufathal

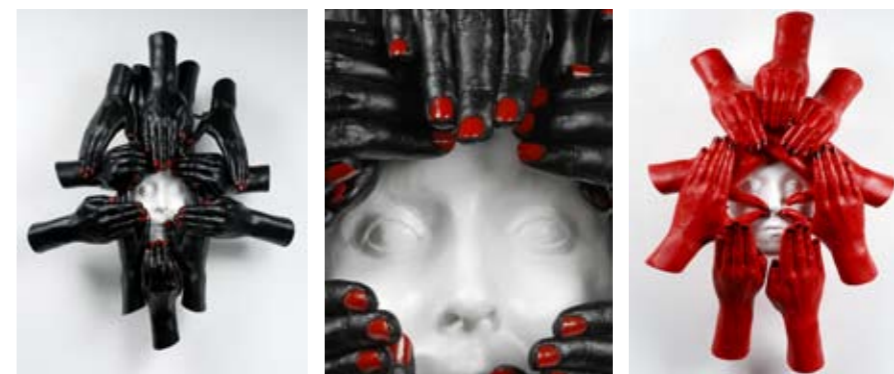
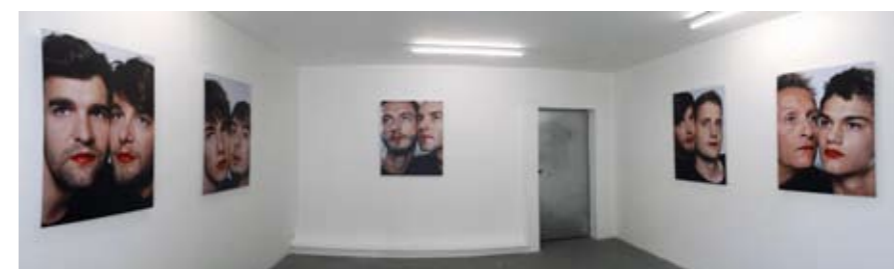


Flyer de l'expo recto-verso
Graphisme studio Tabaramounien

HYPERBEAU

Hyper est un préfixe venant du grec, huper, «supérieur» ou «au-dessus»

Claire Soubrier et Max Boufathal se sont rencontrés à l'école des Beaux-Arts de Nantes où ils obtiennent leur diplôme en 2007, avant de s'installer à Bordeaux. L'exposition Hyperbeau est leur première collaboration. Elle met en communion deux univers hyper guerriers et hyper esthétiques à l'image de notre société des excès. Ils jouent avec les codes de l'art et de l'artisanat, de l'art, de la mode et de la publicité. Parures, armures et masques évoquent à la fois une culture tribale et un monde des hyper apparences. L'exposition rassemble des photographies, des sculptures et des installations. L'humain est au cœur de leurs dispositifs photographique ou sculptural.



Vues de l'expo | Des personnes de qualité, 2010 | Exercices de maintien, 2010 |

HYPERBEAU

SÉRIE PHOTO DES PERSONNES DE QUALITÉ

2010

100 cm x 80 cm

Série de 5 photos.

Tirages argentiques, plastifiés,
et contrecollés sur dibond.

Maquilleuse : **Claire Soubrier**

Modèles : **9 modèles**

**Frères Ducos, Frères Cintonino,
Père et fils Beaumard, frères Gilfriche.**

Dress code : **Rouge à lèvres rouge, tee-shirt noir,
couple de frères et père/fils.**

Durée de la séance : **1 h environ.**



BLACK ISSUE
CLAIRE SOUBRIER
SEPTEMBRE 2011

DES PERSONNES DE QUALITÉ



HYPERBEAU EDITION - SÉRIE BLACK ISSUE

Faire une édition est un moyen efficace et rapide de donner plus de visibilité et surtout plus d'accessibilité à mes images. Elle me permet de donner un nouveau statut et une nouvelle définition aux photos et aux événements que je mets en place. C'est pour moi une réponse aux limites de l'espace d'exposition et à celui d'internet que j'ai expérimenté ces dernières années et que je trouve trop passif.

Je me suis rendue compte qu'en échange du temps donné par mes modèles, je ne leur offrais finalement que l'expérience du shooting photo, c'est pourquoi je me suis dit qu'il fallait qu'il repartent avec quelque chose de plus, un résultat.

Plus que le simple fait de participer au processus créatif, je veux qu'ils puissent partir avec un véritable objet, une petite partie de l'oeuvre.

De la même manière que le public a une place active dans la construction de mon travail, je veux avoir une part active dans la profusion de mes images en distribuant gratuitement cette édition aux sein de lieux d'art et à l'occasion de performances photo. L'art est pour moi un acte généreux et c'est une façon simple de l'exprimer.

Mes images se trouvent aux frontières de plusieurs mondes, chevauchant l'art, la mode et la publicité, elles prennent toutes leur signification et leur valeur au sein d'une publication. C'est pourquoi cette édition positionne réellement ma démarche et l'aide à trouver sa place avec justesse.

HYPERBEAU

EDITION - SÉRIE

BLACK ISSUE

*SERIES est une édition en quatre volets.
Chacune est constituée d'une série de cinq photos,
d'un titre pour la série et d'un autre pour la publication,
d'un texte de présentation écrit par un acteur de
l'art contemporain et d'un texte spécifique à propos
la série de photo écrit par le cabinet de recherche
Paulne & Berthn.*

*Les séries photos sont conçues sur le thème de la
gémellité. Les gens sont pris en photo par couple,
côte à côté et l'un contre l'autre. Les frères, les
blondes, les vieux, les enfants...*

*Chaque édition sera lancée lors d'une soirée où se
déroulera un happening photo dont les clichés feront
partis de l'édition suivante et ainsi de suite.*

*Sur ce principe de la série, les quatre éditions réunies
constituent une sorte de collection succincte de
personnes ...*

*À chaque édition son photographe, ses graphistes
et ses textes, la même ligne directrice à chaque fois
mais un concept graphique et visuel différent mettant
en image le dispositif.*

BLACK ISSUE

*Dimensions 14 cm x 18 cm
5 flyers 350 g recto-verso pelliculés mat
+ couverture 200g vernis brillant
Sous pochette métallisée noire imprimée.*

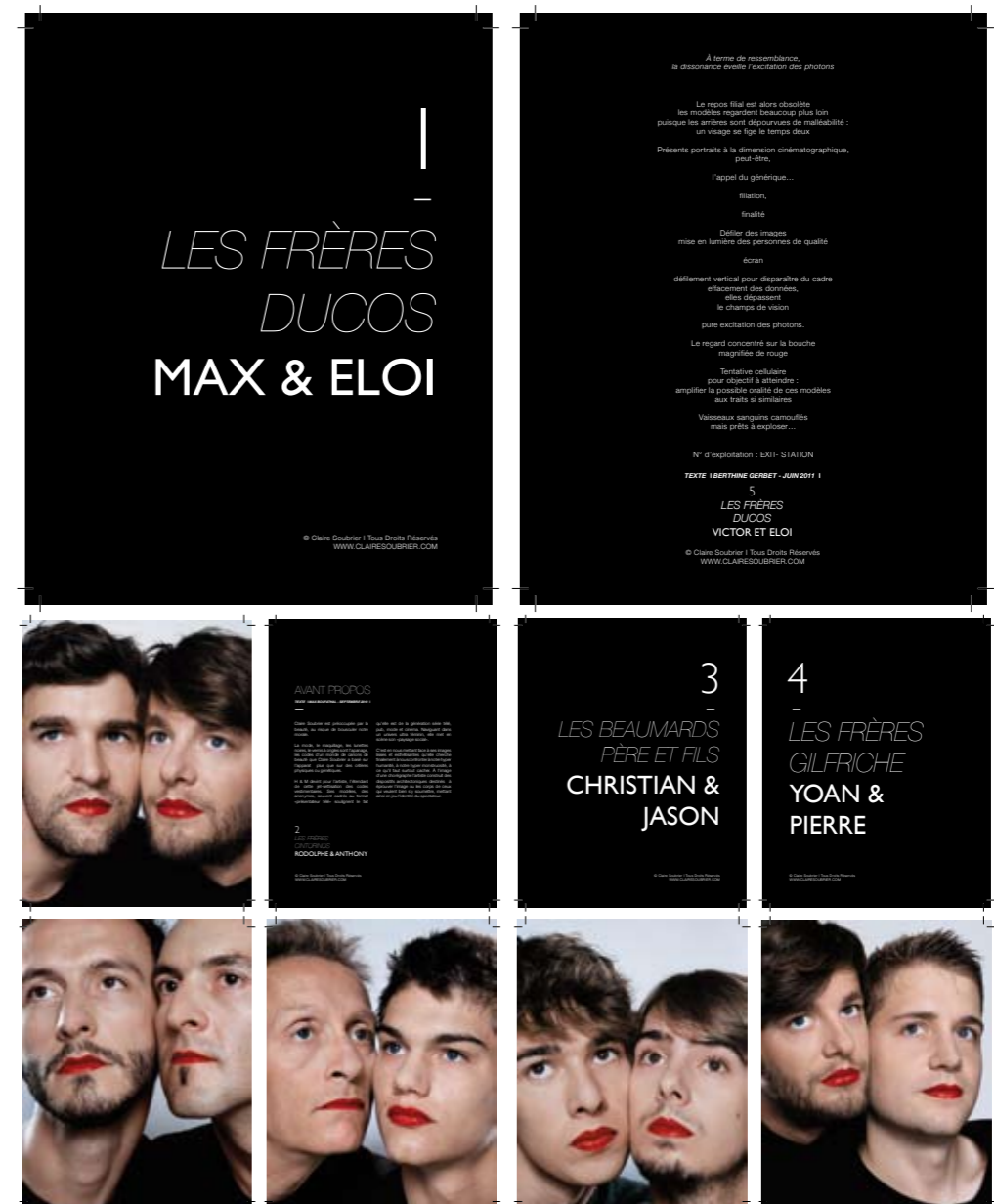
Black issue est une édition gratuite .
Destinée à être distribuée dans des lieux d'art
contemporain ou à l'occasion des happenings
photos que j'organise.

Elle présente la série de photos :

DES PERSONNES DE QUALITÉ , dont les 5 photos
sont éditées sous la forme de cartons, de flyers
imprimés recto-verso. D'un côté l'image et de l'autre
le texte.

Elles sont accompagnées de deux textes l'un
présentant mon travail écrit par l'artiste Max
Boufathal et l'autre présentant la série de photos
écrit par l'artiste Berthine Gerbet .

Sont également présentés et indiqués tous les
acteurs du shooting, les modèles, le lieu du shooting,
la maquilleuse, etc...



| Ci-dessus cartes recto verso |

HYPERBEAU HAPPENING STAR SYSTEM

Octobre 2010
Galerie TINBOX
Nadia Russell
Bordeaux

Happening photo | Réalisation
Vidéos making of | 2 vidéos
Prise de vue | Claire Soubrier, 60 clichés
Édition | A4, dos carré collé, 80 pages,
éditée en 60 exemplaires



| Flyer pour l'invitation au happening |

STAR SYSTEM est un dispositif, un événement photographique, organisé lors de la soirée de clôture de l'exposition « HYPERBEAU » à la Galerie TINBOX, à Bordeaux.

La séance se déroulait sur 3h et au sein même de la galerie. Située à l'entrée, là où étaient exposées la série de photos *DES PERSONNES DE QUALITÉ*.

Le Dress Code exigeait de porter des vêtements noirs et de venir avec ses lunettes de soleil.

À leur arrivée les personnes du public étaient accueillies par deux maquilleuses qui leur posaient du rouge à lèvres ROUGE sur les lèvres.

Chacun était ensuite invité à venir se faire photographier. L'objectif était de prendre une attitude sensuelle, rock et trash, celle d'une star ou plutôt de leur star.

L'effet désiré était de leur révéler une autre image d'eux même, quelque chose de plus profond et de plus instinctif, voir de plus animal.



| Aperçu de quelques photos prises pendant l'événement STAR SYSTEM |

HYPERBEAU

HAPPENING | PRISE DE VUE

STAR SYSTEM

Maquilleuse : Charlotte Mirgalet et Marine Capon.
Modèles : le public / 45 personnes tous âges confondus ont participé.
Assistante : Yasmine Madec.
Vidéos : Cyril Martin et Sébastien Farges.
Lieu : TINBOX
Dress code : Rouge à lèvres, vernis à ongles rouge, tee-shirt noir et lunettes noires.
Durée du shooting et maquillage : 3 h.



HYPERBEAU

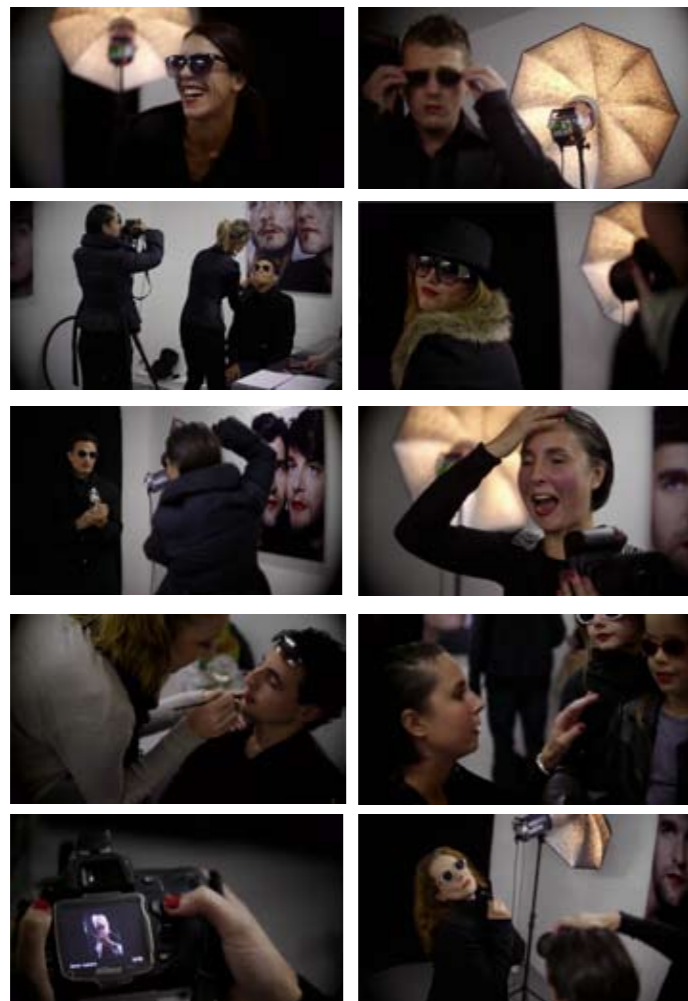
HAPPENING I MAKING OF 1 ET 2

STAR SYSTEM

LIEN VERS LA VIDÉO / [HTTP://VIMEO.COM/16187902](http://vimeo.com/16187902)

RÉALISATION / CYRIL MARTIN

DURÉE / 2: 52 MIN



I Captures images du making of réalisé par Cyril Martin I

LES MAKING OF

Lors de la soirée Star System deux making of ont été réalisés.

L'un par Cyril Martin, retrace toute la séance photo, allant du maquillage à la prise de vue. Il met en image l'ambiance, le public et la dynamique de l'événement.

L'autre réalisé par Sébastien Farges, retranscrit les impressions des personnes qui ont participé à la soirée.

LIEN VERS LA VIDÉO / [HTTP://VIMEO.COM/16187855](http://vimeo.com/16187855)

RÉALISATION / SÉBASTIEN FARGES

DURÉE / 3: 24 MIN



I Captures images du making of réalisé par Sébastien Farges I

LE CUVIER FLASH DANCE

Photos de commande pour la saison
2010-2011 du Cuvier .
(Centre chorégraphique à Artigues près de
Bordeaux)

Maquilleuse: **Claire Soubrier**
Dress code: **Les épaules dénudées,
vêtement de couleurs, une planche
avec trou à ma hauteur.**
Modèles: **2 personnes**
Sarah Beaumard et Cédric

La série « FLASH DANCE » met en scène
des corps désarticulés, contorsionnés
dans l'espace d'un dispositif simple où le
buste et le bas du corps semblent faire
partie de deux images bien distinctes.
Sans manipulation liée à la retouche ou
au montage photo, cette série joue sur la
capacité qu'a la photo de révéler une part
de magie, de surprise de l'image, créant un
espace à part, presque «extraordinaire».

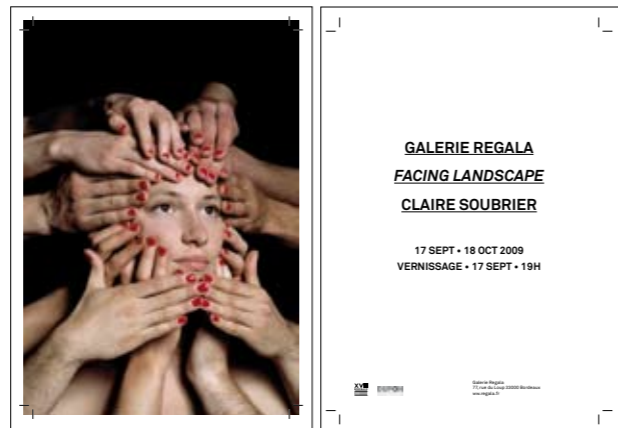




FACING LANDSCAPE EXPOSITION

Septembre 2009
Galerie REGALA
Sébastien Paquereau
Bordeaux

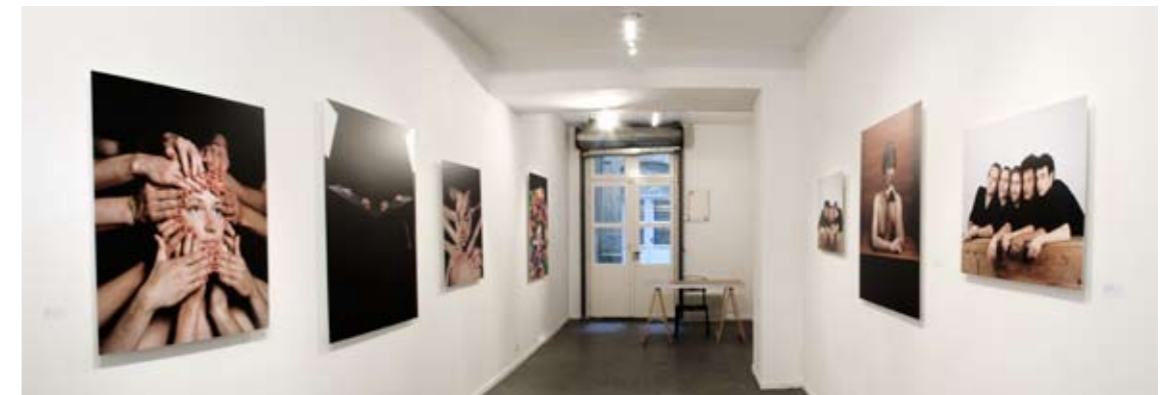
Exposition personnelle



Flyer de l'expo recto-verso
Graphisme bureau parade

FACING LANDSCAPE

Le portrait est un danseur qu'il faut chorégraphier.
«L'autre» vient se mettre en scène, devient sculpture, pour se découvrir transformé, modifié. Sous la baguette du chef d'orchestre et participant à l'élaboration d'une forme commune, d'un «paysage chorégraphique», ces sculptures humaines forment un ballet, révélant une sorte de symbiose passant de l'un à l'autre, soulignant le lien et la cohésion sociale. Fourmillement organisé ou enchevêtrement de corps, chaque personnage vient prendre place. De cette multitude surgit peu à peu un objet éphémère, une image vivante. Et c'est sous la contrainte et dans une tension fragile, que le moment clef fait son apparition. Cet instant de stabilité, ce temps suspendu où tout est à sa place, pour quand en une fraction de seconde un léger soubresaut précise l'instant de la photographie.



Vue de l'expo | Facing Landscape, 2009 | À l'ombre des jeunes filles en fleurs 2009 |

FACING LANDSCAPE

SÉRIE PHOTOS CRINIÈRES

2009
96 cm x 80 cm
(les deux)
Tirages jet d'encre, plastifiés,
et contrecollés sur aluminium.



à gauche
Maquilleuse : **Claire Soubrier**
Modèles : **7 modèles**
Azdine pour le modèle masculin
Caroline, Elise, Céline, Sophie, Hélène et Audrey pour les mains.
Dress code : **Vernis à ongle**

à droite
Maquilleuse : **Claire Soubrier**
Modèles : **6 modèles**
Yasmine pour le modèle féminin.
Miles, Cyril, Romain, Florent, et Damien pour les mains.
Dress code : **Vernis à ongle rouge et mains.**

FACING LANDSCAPE

HAPPENING I PRISE DE VUE

GARDEN PARTY



Flyer



Octobre 2009
Galerie REGALA
Sébastien Paquereau
Bordeaux

Série de 17 portraits et 5 photos de groupe.
Dispositif photo mis en place lors de la soirée de clôture de l'exposition «FACING LANDSCAPE», à la galerie Regala, à Bordeaux.
Les gens étaient invités à venir se faire maquiller et pour venir ensuite poser chapeautés de fausses fleurs un verre de faux champagne à la main. Dans cette ambiance de vernissage fictif où personne ne se connaissait, chacun était invité à poser en souriant et de trinquant avec ses voisins.

Maquilleuse : **Amina.**
Modèles : **17 personnes.**
Assistante : **Yasmine Madec**
Lieu : **Regala.**
Dress code : **Haut noir, rouge à lèvres, vernis à ongles rouge, chapeau à fleurs, coupe de canada dry.**



LE CUVIER

PARCE QUE JE LE VAUX BIEN

Photo de commande pour Le CUVIER à Artigues,
pour l'évènement de « La Part Des Anges » .



«Parce que je le vau**x** bien» et «Flash Dance» sont deux séries de photos réalisées pour Le Cuvier, centre chorégraphique à Artigues près de Bordeaux. Elles sont nées de la rencontre avec le directeur Stéphane Lauret, séduit par la ligne directrice de ma démarche artistique : celle d'utiliser des amateurs, de gens ordinaires pour faire partie d'une forme, d'un exercice chorégraphique. Animé par les mêmes objectifs, il a voulu tenter l'expérience et à décider de me commander une série de photo pour communiquer sur son centre et sur sa conception de la danse. Pour les deux séries l'idée était de donner à voir une

forme chorégraphique «interprété»par des gens comme vous et moi . Figées, sculptées par la photo, ces formes donnent à voir des images à la fois esthétisantes et séduisantes mais soulevant subtilement quelque chose d'étrange .

«Parce ce que je le vau**x** bien», joue sur l'espace de la figure féminine, et sur son interaction avec une multitude de mains masculine. C'est une silhouette presque virginale à l'image de celle d'une madone qui se révèle, interprétant avec justesse la trame de l'évènement «la part des anges».

Maquilleuse : **Claire Soubrier et Sarah Beaumard**

Modèles : **15 modèles**

Le visage féminin-**Sarah Beaumard**

Les mains- **Cyril, sébastien, Christophe, Christian, Frédéric, Alex, Guillaume,Alberto, Mr Riviere, Clotaire, Arthur, Nicolas, et Fernando.**

Dress code : **Vernis à ongle rouge, tee-shirt noir et mains.**

LA PART DES LANGUES

Danse /
spectacles / rencontres
Artigues-près-Bordeaux

Du 20 au 29
Mai 2010

LE CUVIER



FAIT D'HIVERS

HAPPENING I PRISE DE VUE

BEING VARNISH

Janvier 2010
Atelier Alain Lebras
Vernissage
Nantes

Maquilleuse : Claire Soubrier.
Modèles: 100 personnes pour le vernissage
+ le serveur Olivier Garraud.
Lieu: Atelier Alain Lebras, Nantes.
Dress code: vernis à ongles rouge,
tee-shirt noir.

Mise en scène du vernissage de l'exposition «FAITS D'HIVERS», à L'Atelier Alain Lebras, à Nantes.

L'idée était de construire un meuble spécialement pour l'occasion. À l'image d'un vieux bar, se rapprochant de celui d'un saloon, le meuble en bois contenait les verres, l'alcool, les cacahuètes et le buste du serveur.

Durant le vernissage les gens étaient invités à poser. À chaque son de cloche ils devaient tous trinquer avec le serveur, levant leurs verres dans sa direction.





BEAUTÉ FATALE

LE POIDS DU BEAU

2009
65 cm x 80 cm

Maquilleuse : **Claire Soubrier**
Modèles : **France**
Dress code : **visage et maquillage**

CURRICULUM VITAE

CLAIRE SOUBRIER

Née en 1982.

Vit et travaille à Bordeaux
 clairesoubrier@yahoo.fr
 www.Claresoubrier.com

FORMATION

- 2008** ECAL, École Cantonale d'art de Lausanne.
- 2007** DNSEP, École des Beaux-Arts, Nantes.
- 2005** DNAP, École des Beaux-Arts, Nantes.
- 2002** Atelier de Sèvres, École préparatoire, Paris.
- 1998** Cours Florent, Paris.

EXPOSITION PERSONNELLE

- 2009** *Facing landscape*, Galerie Regala, Bordeaux.

EXPOSITIONS COLLECTIVES

- 2011** *BeauT*, Atelier 5F, Bordeaux.
Yesterday's and tomorrows, Tinbox, Bordeaux.
Multiples#1/Bordeaux, Tinbox, Bordeaux.
À contre courant, Centre Paul Bert, Bordeaux.
- 2010** *Au commencement était la faim*, Galerie Nomuseum, Bordeaux.
Hyperbeau, Tinbox, Bordeaux.
Outerspace, Agent Double, Genève.
Fait d'hivers, Atelier Alain Lebras, Nantes.
- 2009** *Figures of Nobody*, Galerie CCC, Bordeaux.
On y est presque I et II, La galerie, Bordeaux.
- 2008** *Édulcorées*, Alain Lebras, Nantes.
- 2007** *Célébration*, Félix Thomas, Nantes.
- 2004** *Retour de vacances*, Atelier sur l'herbe, Nantes.
Entre autre corps, galerie du Crous, à Nantes.
Beau trait fatal, Beaux-Arts de Nantes, à Nantes.

PERFORMANCES PHOTO / ÉVÈNEMENTS

- 2010** *Connect*, La Fabrique Pola, Bordeaux.
Star System, galerie Tinbox, Bordeaux.
Being Varnish, Atelier Alain Lebras, Nantes.
Côte à côte coûte que coûte, Le labo révélateur d'images, Bordeaux.
- 2009** *Hand by hand*, On y est presque II, Bordeaux.
Five minute sculpture, Galerie CCC, Bordeaux.
Garden Party, Galerie Regala, Bordeaux.

COLLECTIONS PUBLIQUES

- 2011** Artothèque de Beychac et Cailleau, acquisition 2011.

WORKSHOPS /ATELIERS

- 2011** *Cartoons-III*, Boesner + L'Agence créative, Bordeaux.
Cartoons-II, 16 ans/ Agence créative, Maison Exodo, Bordeaux.
Cartoons-I, 5-10 ans/ Agence créative, Maison Exodo, Bordeaux.

PRESS/PUBLICATIONS

- 2010** *Armes fatales*, Cécil Broqua et Cyril Vergès, spiritn°63 p.19.
Flash dance, Visuel pour la saison 2010-2011, Le Cuvier, centre chorégraphique à Artigues.
Parceque je le vaux bien, Visuel pour la «La part des anges», Le Cuvier, à Artigues.
Bas les masques, Visuel pour la Couverture de Kostar n°20/Mai 2010.
Claire Soubrier/photographie, dispositifs/portraits/corps, Jacques sauvageot, plast grand ouest.
- 2009** *Five minute sculpture-photos pour public modèle*, Julie Millet, 20 minutes, 23 juin 2009, p.18.
Facing landscape, Anna De Maisonneuve, Sud Ouest.
- 2008** *Samourai et casque main*, Grand Prix Académy, Visuels /Couverture et intérieur.

COMMANDES ARTISTES

- 2011** *Laurent Le Deunff*, Commande publique Hall gare de Pessac, Bordeaux.
Max Boufathal, sculptures.
- 2010** Conseil Générale de la Gironde dans le cadre de la réalisation du 1% de l'artiste *Laurent Le Deunff*, lycée de Carbon Blanc.
Laurent Le Deunff, galerie ACDC, Bordeaux.
Max Boufathal, sculptures.
- 2009** *Olivier Garraud*, Sculptures.
Pierre Gordeeff, Exposition « Chauffage gratuit », Atelier Alain Lebras, Nantes.
Dominique Racine, peintures.
Max Boufathal, sculptures.
Bérénice Merlet, sculpture
Laurent Le deunff, Exposition « Autoportrait dans la nature » à l'Artothèque de Pessac.
Caroline Cesareo, Galerie Appart 113, Bordeaux.
- 2008** *Adrien Guigon*, sculptures et peintures.
Max Boufathal, sculptures.
- 2007** Catalogue d'expo- éditions Joca séria- maison de la culture de Loire atlantique.
 ERBAN à l'occasion du colloque, « Final cuts- états et lieux de l'installation », organisé par Jean-Sylvain Bieth, Nantes.
Lucile Bouvard, Expositions « Bar à soupe » et « Sleeping room », Atelier sur l'herbe, Nantes.
- 2006** *Gaëtan de Robillard*, Exposition « Scopitone », Nantes.



**RÉALISATION
ET
CONCEPTION GRAPHIQUE
| CLAIRE SOUBRIER |
2011**

**WWW.CLAIRESOUBRIER.COM
© TOUS DROITS RÉSERVÉS**

TOUS LES LIENS VIDÉOS |
[HTTP://VIMEO.COM/16187902](http://vimeo.com/16187902)
[HTTP://VIMEO.COM/16187855](http://vimeo.com/16187855)
[HTTP://VIMEO.COM/20835756](http://vimeo.com/20835756)
[HTTP://WWW.YOUTUBE.COM/WATCH?V=RLSYBQLCI-8&FEATURE=PLAYER_EMBEDDED](http://www.youtube.com/watch?v=RLSYBQLCI-8&FEATURE=PLAYER_EMBEDDED)
[HTTP://WWW.FACEBOOK.COM/VIDEO/VIDEO.PHP?V=10150228300449912](http://www.facebook.com/video/video.php?v=10150228300449912)

