



# ARTISTES

---

**CLAIRE  
SOUBRIER**

*Photos  
Artistes  
Expositions*



# INDEX

---

ARTIST

MAX BOUFATHAL  
*Galerie Anton Weller*  
CAPC

LAURENT LE DEUNFF  
*Galerie ACDC*  
*Conseil Général de la Gironde*  
*Artothèque de Pessac*

JAGNA CIUTCHA  
*1% Collège Labenne*

CAPC  
*Aurélie Voltz*

BÉRÉNICE MERLET  
*L'Atelier, Nantes*

*Photos couverture*  
*et ci-contre*  
**THE FIGHTING SOLAR BROS**  
*Max Boufathal.*

# AVANT PROPOS

---

*Photographe plasticienne, née en 1982 à Paris, Claire Soubrier vit et travaille à Bordeaux depuis deux ans . Diplômée des Beaux Arts de Nantes en 2007, elle continue son cursus à l'ECAL en Suisse jusqu'en 2009.*

Depuis plusieurs années j'ouvre mon champs artistique et mon regard à d'autres disciplines photographiques. En parallèle de ma démarche plastique j'exerce la photo pour d'autres. Cela m'aide à faire évoluer ma pratique aussi bien d'un point de vue technique que dans mon rapport aux autres. Depuis ma formation aux beaux arts je travaille pour des artistes, des commissaires d'expo... Ce dossier donne un aperçu des différentes photos que j'ai pu réaliser pour eux.



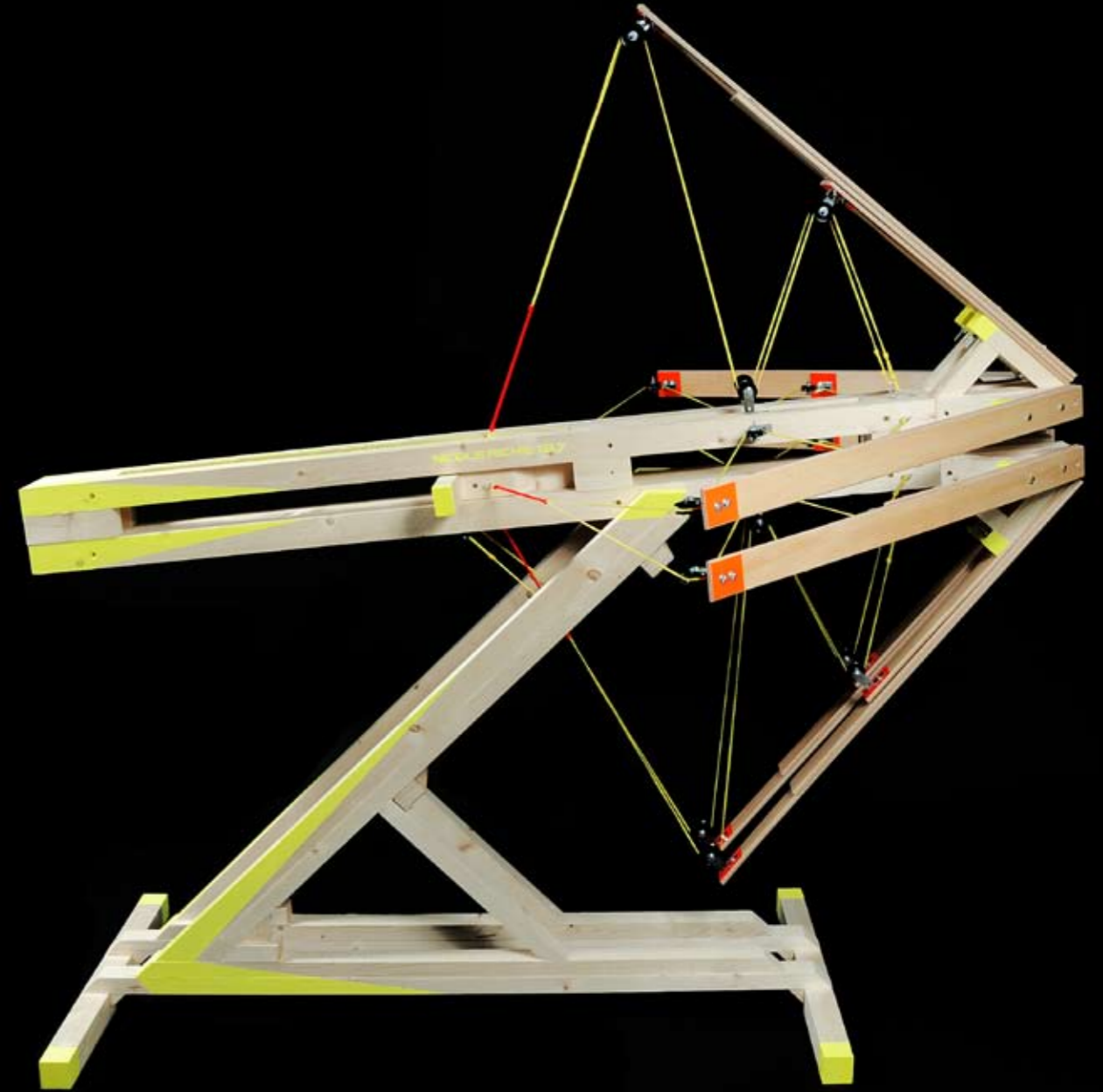
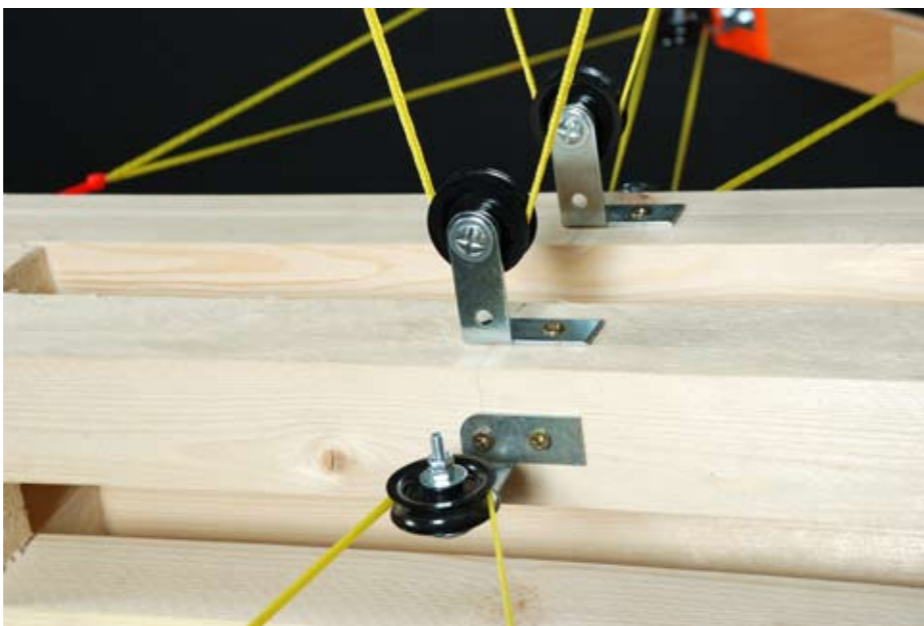
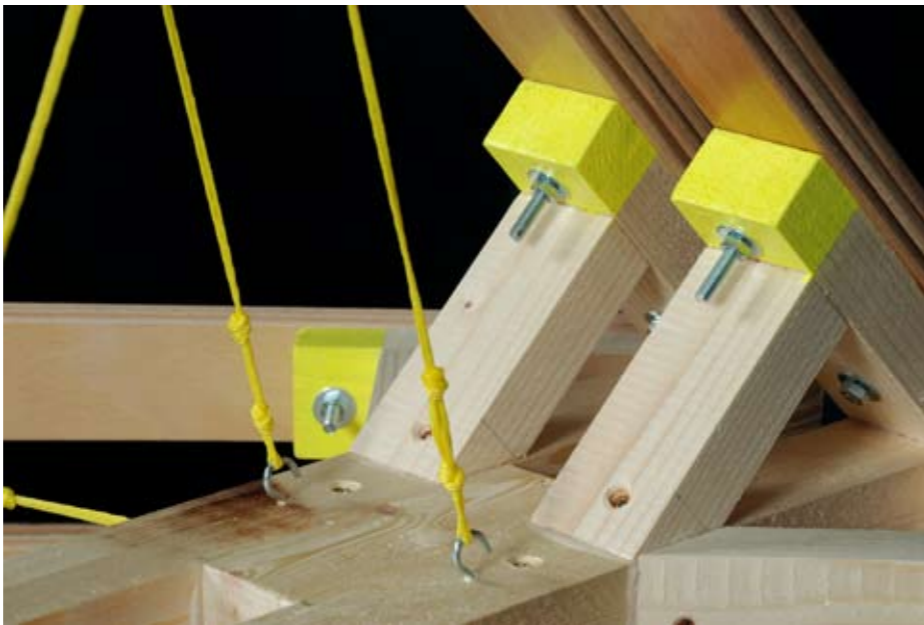
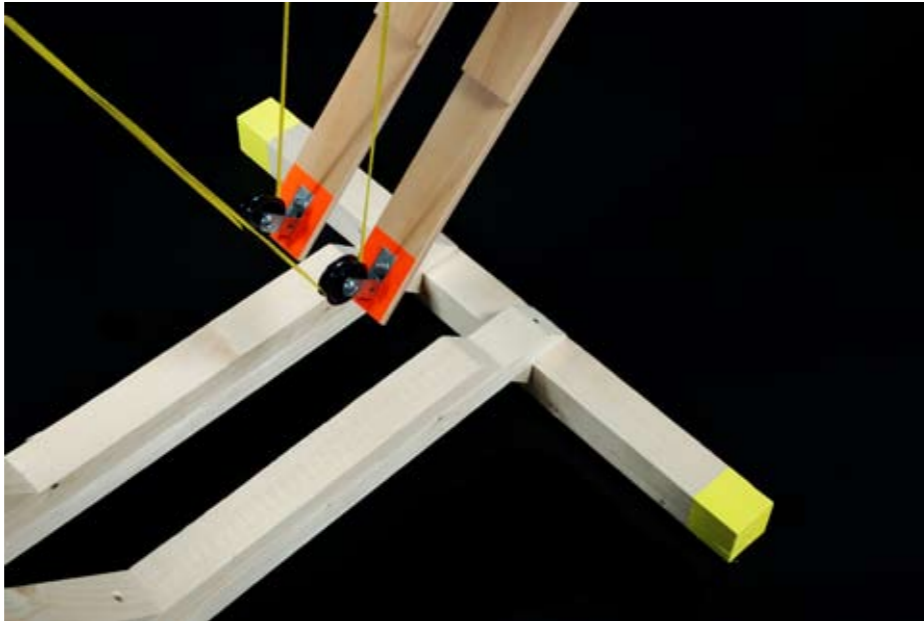
2011  
© Tous droits réservés | Claire Soubrier

**CONTACT**  
Claire Soubrier  
12 rue Andronne  
33800 Bordeaux  
06.09.30.59.67  
clairesoubrier@yahoo.fr  
<http://www.claresoubrier.com>

*Ci- contre:*  
**TÊTES D'OISEAUX**  
Laurent Le Deunff-  
Auvent du Pole Intermodal,  
parvis de la gare de Pessac

**MAX  
BOUFATHAL**  
*THE FIGHTING SOLAR BROS*

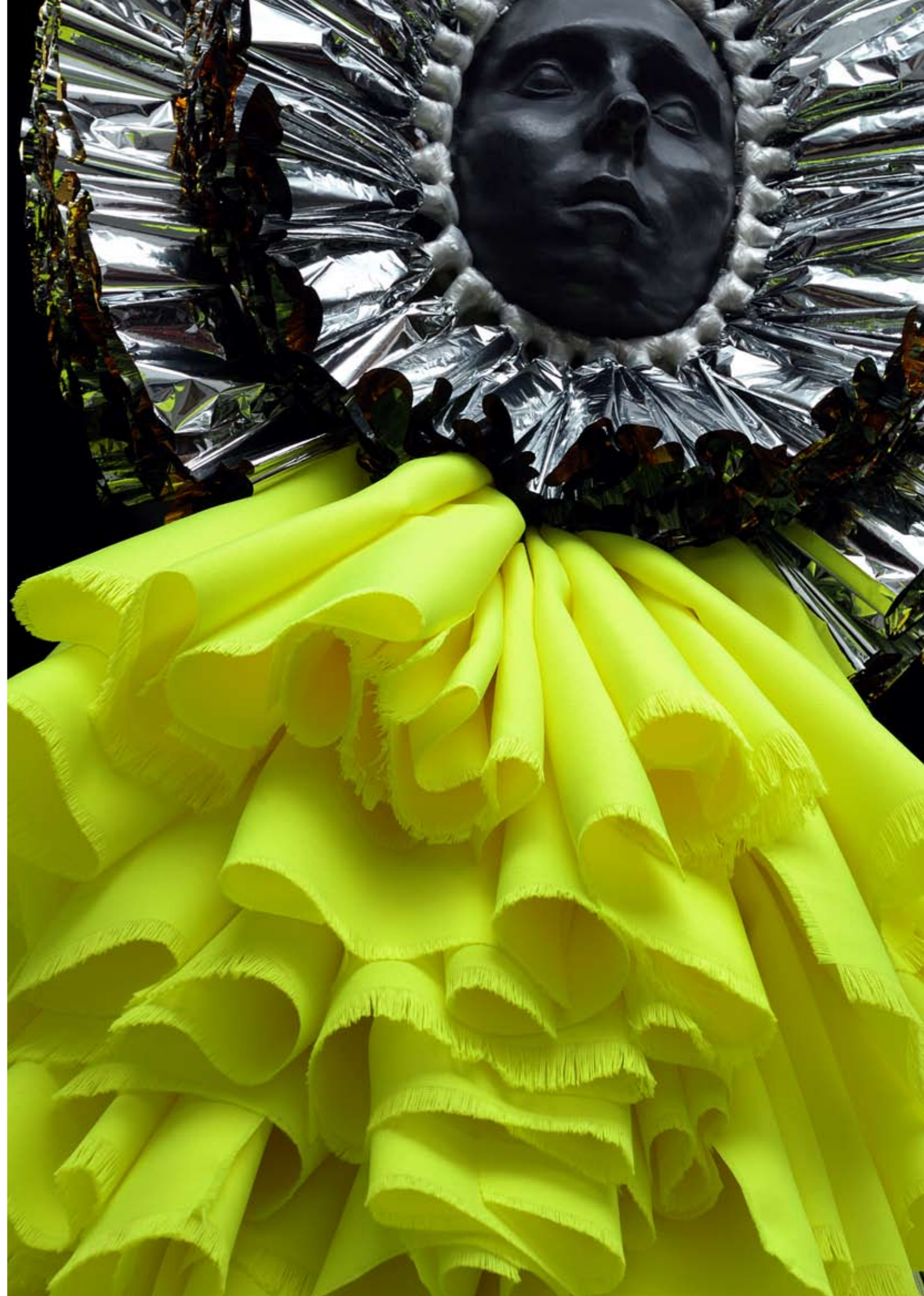




**MAX  
BOUFATHAL**  
*NICOLE RICHIE 187*

**MAX  
BOUFATHAL**

*MIAMI THUNDERS*





**MAX  
BOUFATHAL**  
*THE FURIOUS SNAKES*  
Galerie Anton Welle, Paris.





**MAX  
BOUFATHAL**

*LA GUILDE DES OISEAUX*  
40°50'54n-o°34'19 - CAPC  
musée d'art contemporain de Bordeaux



**LAURENT  
LE DEUNFF**

*TÊTES D'OISEAUX*

*Auvent du Pole Intermodal, parvis de la gare de Pessac  
Réalisé en collaboration avec La Nouvelle Agence architectes*





**LAURENT  
LE DEUNFF**

*NUTS*

*Commande du Conseil Général de la Gironde  
pour le suivi photographique de la création  
du 1% artistique, Collège de Carbon-Blanc.  
Réalisé en collaboration avec Zébra3.*



**LAURENT  
LE DEUNFF**

*WIGWAM*

*Exposition Wigwam, galerie ACDC, Bordeaux  
Collection FRAC Aquitaine*





**LAURENT  
LE DEUNFF**

*DENTS*



**LAURENT  
LE DEUNFF**

*AUTO PORTRAIT  
DANS LA NATURE*

*Exposition «Autoportrait dans la nature»,  
Les arts au mur artothèque, Pessac.*





**JAGNA  
CIUTCHA**  
*MAINTENANT*

*Commande de l'artiste  
pour la mise en image du 1% artistique,  
Collège de Labenne.*



## CAPC

AURÉLIE VOLTZ

Prises de vue de l'exposition  
« CAPC ou la vie saisie par l'art »,  
musée d'art moderne , Bordeaux.



CAPC MUSÉE D'ART CONTEMPORAIN  
 Michel Aulry, Jean-Baptiste Auliat, Richard Baqué,  
 Miquel Barceló, Pierre Barès, Jean-Charles Blais, David  
 Boeno, François Boisrond, Christian Boitarski, Jean-  
 Pierre Bruneaud, Pierre Bucaglio, Jean-Marie Bustamante,  
 Robert Combès, Daniel Dezeuze, Noël Dolla, Bernard  
 Faucon, Richard Fauquet, Chohreh Feyzjoui, Hamish  
 Fulton, Dominique Gonzalez-Foerster, Noritoshi  
 Hirakawa, On Kawara, Claude Lagoutte, Wolfgang Laib,  
 Loïc Le Groumellec, Alain Lestlé, Marcelle Loubchansky,  
 Didier Marcel, Jack Pierson, Claude Serpaggi, José-  
 Maria Sicilia, Meredith Sparks, Haim Steinbach,  
 Jean-Paul Thibaut, Philippe Thomas, Marthe Wéry,  
 Jean-Paul Thibaut, Philippe Thomas, Marthe Wéry,  
 FRAC COLLECTION AQUITAINE, Diane Arbus, John M.  
 Armleder, Christophe Doucet, Fabrice Hyber, Joseph  
 Kosuth, Francis Limerat, Gilles Mora, Chantal Ragué,  
 Pierre Savatier, Hans Van den Ban, Willy Otto Zielke,  
 GLENTS Leonor Antunes, Maja Bajevic, Peter Böhnisch,  
 Max Boufathal, Compagnons du Tour de France,  
 Isabelle Cornaro, Elena Ferrer, Rolf Graf, Stef Heidhues,  
 Myrtam Holme, Cristiano Mangione, Olaf Nicolai,  
 Ruth Proctor, Roseline Rannoch, Lili Reynaud-Dewar,  
 Michael Stevenson, Costa Vece, Tilman Wendland,  
 Claudia Wieser.

# CAPC, OU LA VIE SAISIE PAR L'ART

Collections  
 Galerie Foy, Galerie Ferrère  
 06.02 - 22.08 2010





## **BÉRÉNICE MERLET**

*UN DERNIER TOUR ET  
PETIT SALON*

*Photos réalisées à l'ATELIER lors de  
l'exposition BILBOQUÉt,  
réunissant les artistes  
pour le prix de la ville de Nantes .*



# CURRICULUM VITAE

## CLAIRE SOUBRIER

Née en 1982.  
Vit et travaille à Bordeaux.

## FORMATION

- 2008** ECAL, École Cantonale d'art de Lausanne.
- 2007** DNSEP, École des Beaux-Arts, Nantes.
- 2005** DNAP, École des Beaux-Arts, Nantes.
- 2002** Atelier de Sèvres, École préparatoire, Paris.
- 1998** Cours Florent, Paris.

## EXPOSITION PERSONNELLE

- 2009** *Facing landscape*, Galerie Regala, Bordeaux.

## EXPOSITIONS COLLECTIVES

- 2011** *BeauT*, Atelier 5F, Bordeaux.  
*Yesterday's and tomorrows*, Tinbox, Bordeaux.  
*Multiples#1/Bordeaux*, Tinbox, Bordeaux.  
*À contre courant*, Centre Paul Bert, Bordeaux.
- 2010** *Au commencement était la faim*, Galerie Nomuseum, Bordeaux.  
*Hyperbeau*, Tinbox, Bordeaux.  
*Outerspace*, Agent Double, Genève.  
*Fait d'hivers*, Atelier Alain Lebras, Nantes.
- 2009** *Figures of Nobody*, Galerie CCC, Bordeaux.  
*On y est presque I et II*, La galerie, Bordeaux.
- 2008** *Édulcorées*, Alain Lebras, Nantes.
- 2007** *Célébration*, Félix Thomas, Nantes.
- 2004** *Retour de vacances*, Atelier sur l'herbe, Nantes.  
*Entre autre corps*, galerie du Crous, à Nantes.  
*Beau trait fatal*, Beaux-Arts de Nantes, à Nantes.

## PERFORMANCES PHOTO / ÉVÈNEMENTS

- 2010** *Connect*, La Fabrique Pola, Bordeaux.  
*Star System*, TinBox, Bordeaux.  
*Being Varnish*, Atelier Alain Lebras, Nantes.  
*Côte à côte coûte que coûte*, Le labo révélateur d'images, Bordeaux.
- 2009** *Hand by hand*, On y est presque II, Bordeaux.  
*Five minute sculpture*, Galerie CCC, Bordeaux.  
*Garden Party*, Galerie Regala, Bordeaux.

## COLLECTIONS PUBLIQUES

- 2011** Artothèque de Beychac et Cailleau, acquisition 2011.

## WORKSHOPS /ATELIERS

- 2011** *Cartoons-III*, Boesner + L'Agence créative, Bordeaux.  
*Cartoons-II*, 16 ans/ Agence créative, Maison Exodo, Bordeaux.  
*Cartoons-I*, 5-10 ans/ Agence créative, Maison Exodo, Bordeaux.

## PRESS/PUBLICATIONS

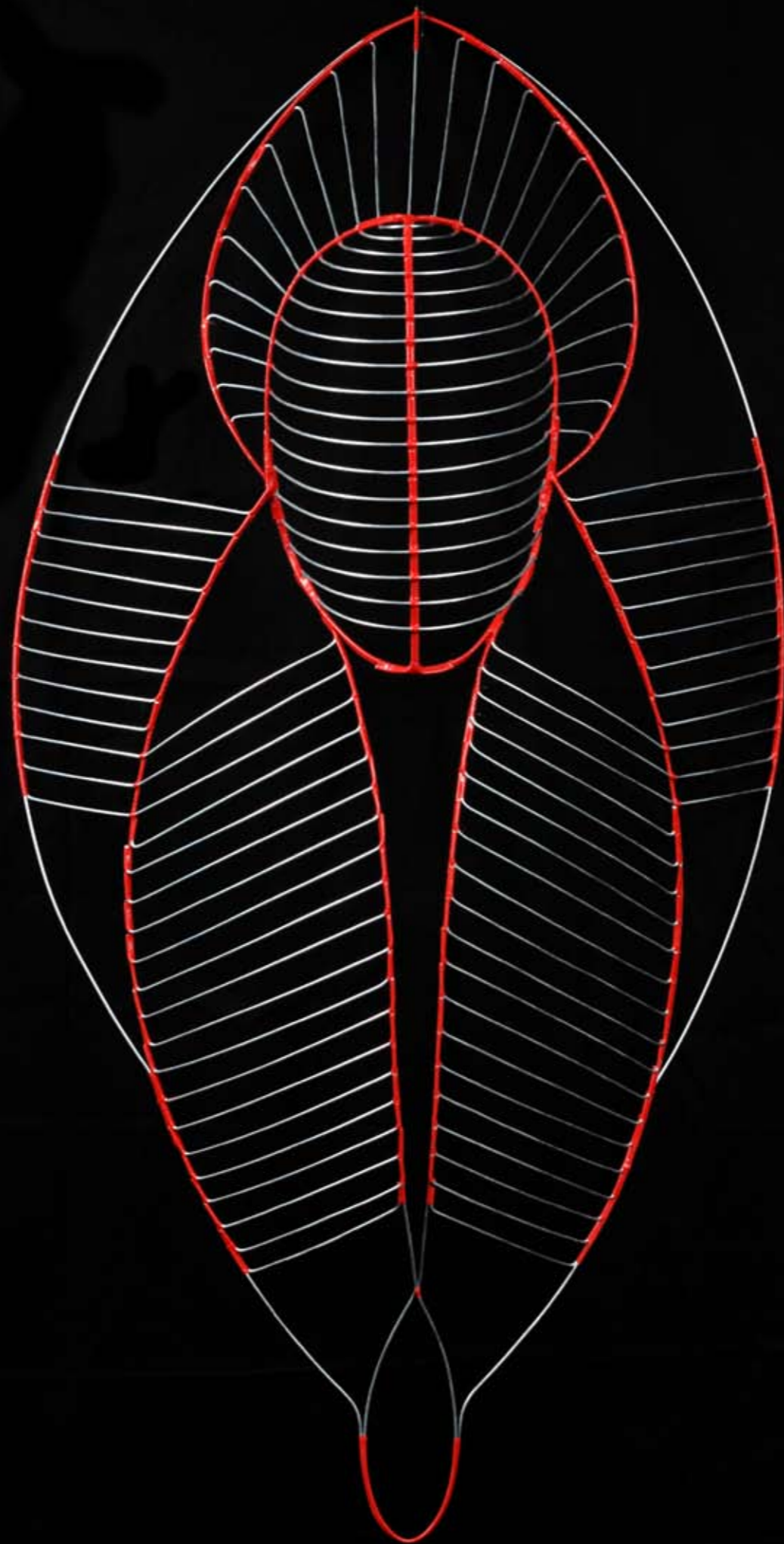
- 2010** *Armes fatales*, Cécil Broqua et Cyril Vergès, spiritn°63 p.19.  
*Flash dance*, Visuel pour la saison 2010-2011, Le Cuvier, centre chorégraphique à Artigues.  
*Parceque je le vaux bien*, Visuel pour la «La part des anges», Le Cuvier, à Artigues.  
*Bas les masques*, Visuel pour la Couverture de Kostar n°20/Mai 2010.  
*Claire Soubrier/photographie, dispositifs/portraits/corps*, Jacques sauvageot, plast grand ouest.
- 2009** *Five minute sculpture-photos pour public modèle*, Julie Millet, 20 minutes, 23 juin 2009, p.18.  
*Facing landscape*, Anna De Maisoneuve, Sud Ouest.
- 2008** *Samouraï et casque main*, Grand Prix Académy, Visuels /Couverture et intérieur.  
*Grand Prix Académy*, paru à l'occasion des 75 ans de l'union vaudoise des garagistes.  
QUERELLE, webzine participatif et revue anuelle d'art visuel.

## COMMANDES ARTISTES

- 2011** *Hervé Malgorn*, portrait de l'artiste.  
*Laurent Le Deunff*, Commande publique Hall gare de Pessac, Bordeaux.  
*Max Boufathal*, sculptures.
- 2010** *Laurent Le Deunff*, Prise de vues pour Conseil Général de la Gironde dans le cadre de la réalisation du 1% de artistique lycée de Carbon Blanc.  
*Laurent Le Deunff*, galerie ACDC, Bordeaux.  
*Max Boufathal*, sculptures.
- 2009** *Olivier Garraud*, Sculptures.  
*Pierre Gordeeff*, Exposition « Chauffage gratuit », Atelier Alain Lebras, Nantes.  
*Jagna Ciutchka*, dans le cadre de la réalisation du 1% de artistique Collège de Labenne.  
*Dominique Racine*. peintures.  
*Max Boufathal*. sculptures.  
*Bérénice Merlet*. sculpture  
*Laurent Le deunff*, Exposition « Autoportrait dans la nature » à l'Artothèque de Pessac.  
*Caroline Cesareo*, Galerie Appart 113, Bordeaux.
- 2008** *Adrien Guigon*, sculptures et peintures.  
*Max Boufathal*. sculptures.
- 2007** Catalogue d'expo- éditions Joca séria- maison de la culture de loire atlantique.  
Prises de vue pour l'ERBAN (école des Beaux arts de Nantes) à l'occasion du colloque,  
« Final cuts- états et lieux de l'installation », organisé par Jean-Sylvain Bieth, Nantes.  
*Lucile Bouvard*, Expositions « Bar à soupe » et « Sleeping room », Atelier sur l'herbe, Nantes.
- 2006** *Gaëtan de Robillard*, Exposition « Scopitone », Nantes.

## COMMANDES DIVERS

- 2011** Création de la photo de couverture de l'agenda culturel de la CCLD, hivers, printemps et automne.  
Prises de vues pour les produits Biological.  
Prises de vues bijoux et portraits pour la créatrice i-dem  
Prises de vues bijoux et portraits pour la créatrice Sylvie Sans.  
Prises de vues vêtements pour la créatrice Pitchoo Vintage
- 2010** Création et photos pour Le Cuvier (centre chorégraphique à Artigues) pour l'événement La Part des Anges et pour la saison 2010-2011  
Création de la photo de couverture de l'agenda culturel de la CCLD, printemps et automne, et création de l'affiche les bibliothèques en fêtes.
- 2009** Prises de vue pour SFR, Nantes en juin et octobre.  
Création de la photo de couverture de l'agenda culturel de la CCLD, été, automne et hiver.
- 2008** Réalisations de 5 vidéos-animations pour l'émission "FAUT PAS CROIRE" pour la chaîne de télévision Suisse TSR.
- 2007** Prises de vues pour "LE TOIT DU MONDE", magasin de vêtements et objets asiatiques de luxe.
- 2006** Prise de vues pour l'agence "HERBE TENDRE-MÉDIA" à l'occasion du concours organisé par la Comédie Française à Paris.



*Photo ci-contre  
MASQUE  
Max Boufathal.*

---

**RÉALISATION  
ET  
CONCEPTION GRAPHIQUE  
| CLAIRE SOUBRIER |  
2011**

**WWW.CLAIRESOUBRIER.COM  
© TOUS DROITS RÉSERVÉS**

